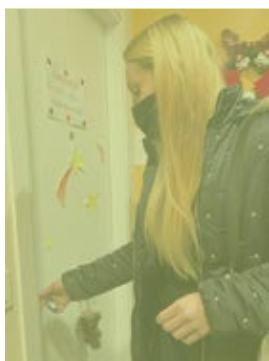


En cada imatge s'obre una porta,  
però també s'inicia un projecte de vida.



## Memòria Anual 2021

6 imatges que expressen la nostra raó de ser!



Entre Tots  
i per al Bé de Tothom  
FUNDACIÓ



## Un altre any de resiliència

Amics i amigues de la Fundació Entre Tots i per al Bé de Tothom, us presento la memòria del 2021. Vam començar l'any convivint amb les diferents onades de la pandèmia, tot i això, hem demostrat la nostra capacitat de resiliència, adaptant-nos amb agilitat als canvis, identificant necessitats emergents de les 24 famílies ateses i trobant noves solucions per atendre-les: atencions socials, visites a domicilis, acompanyament a serveis externs, realitzant diferents tallers, mediacions i resolució de conflictes; i fent prevaler els nostres valors que són: la sostenibilitat, la dignitat, la coherència, la responsabilitat social, la sostenibilitat, l'ètica, la qualitat i transparència així com la comunicació i eficiència.

Em sento amb l'obligació d'aprofitar aquestes línies per constatar el compromís de totes les persones que han estat al nostre costat. Han estat moltes hores de treball, d'esforç i de compromís, no només de voluntaris i treballadors, sinó també de tants col·laboradors que han volgut solidaritzar-se amb el nostre projecte.

Per això, només puc dir gràcies. Gràcies a totes les persones que han contribuït a millorar les condicions de les famílies a través de les seves donacions en espècie o monetàries. Gràcies a les diferents empreses, institucions i organismes oficials que ens donen suport. Gràcies també a les nostres famílies que col·laboren i participen en les activitats, aportant el millor de sí mateixes amb alegria i esforç.

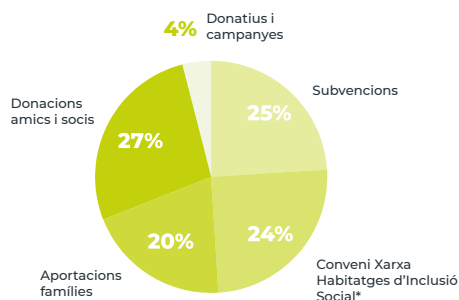
Us encoratjo a seguir ajudant al projecte i, com a conseqüència, a les nostres famílies. Doneu a conèixer "el somni social de tots els lleidatans" a les vostres famílies, amics i coneguts per així poder créixer i continuar acompanyant a les famílies que estan en situació de vulnerabilitat i que tenen dificultats per accedir a un habitatge digne i a una integració en la societat.

Inma Abadías

Directora de les Llars del Seminari

## Ingressos i despeses

**133.430 €** ↓ -14% respecte el 2020



\*Agència de l'Habitatge de Catalunya

## Transparència organitzativa

### Patronat

President (Bisbat de Lleida)

Mn. Carles Sanmartín Sisó

Direcció Llars del Seminari

Inma Abadías Tejedor

Càritas Diocesana de Lleida

Xavier Pelegrí Viaña

Col·legi Episcopal

M. Cèlia Martí Porqueres

Secretària

Glòria Ferrera Giménez

Tresorer

Albert Hortal Rosell

Associació de veïns

Robert Setó de la Casa

Vocal

Nieves Vilches Justicia

Vocal

Antonio Michelena Barcena

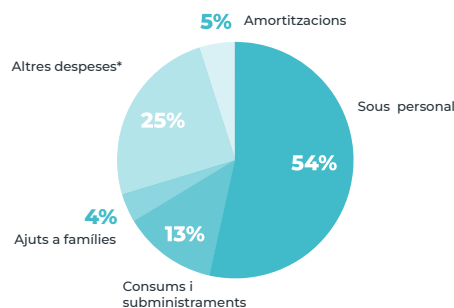
Vocal

Simón Manuel Rivas Alcalde

### Així ens estructurarem

Patronat	Comissió Executiva	Tècnics
- President	- Responsable Àrea Social	Educadora social
- Tresorer	- Treballadora Social	
- Secretària	- Responsable Àrea Administrativa	
- Vocals	- Tècnic gestió i administració	

**144.200 €** ↑ +21% respecte el 2020



\*Manteniments, reparacions, transports, assegurances, gestoria, etc.

## El nostre 2021 en dades

### Les famílies

24

#### 22 famílies

tenen fills, és a dir, menors al seu càrrec

#### El 80%

de famílies surten després de l'estada màxima de 3 anys

#### El 58%

ingressen menys de 900 € al mes

#### El 63%

fan una aportació econòmica mensual a les Llars

### Les persones

81

#### El 59%

de les persones tenen menys de 30 anys

#### El 50%

han nascut a Espanya

#### El 37%

tenen estudis no homologats a Catalunya

#### El 24%

es troben a l'atur i busquen feina

### El nostres suports a les famílies

A les Llars del Seminari atenem i acompanyem les persones a través de diversos suports que tenen l'objectiu de promoure el benestar i l'autonomia de les famílies

**460** Atencions socials

**35** Visites a domicilis

**3** Acompanyaments a les famílies a serveis externs

**96** Atencions a noves sol·licituds per accedir a un habitatge

**13** Tallers quinzenals i sortides

**3** Accions de mediació i resolució de conflictes veïnals

### El nostre ADN

18

#### habitatges

#### 100% ocupació

Ofereim pisos socials i espais comunitaris en règim de cessió d'ús (màxim 3 anys)

3

#### Professionals

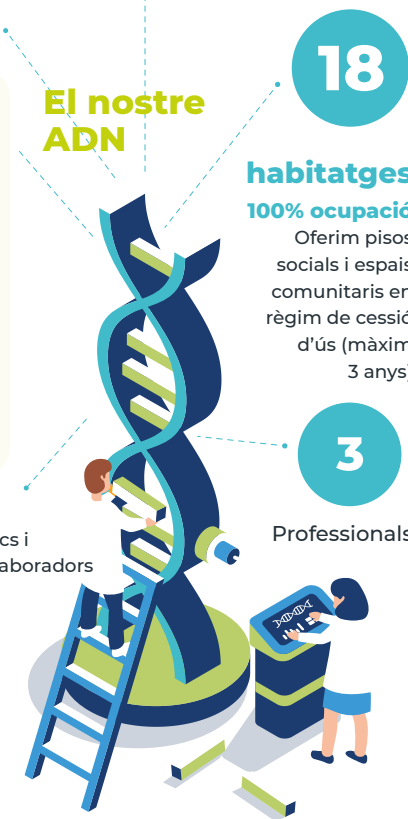
**14** Empreses col·laboradores

**27** Persones voluntàries

**87** Amics i col·laboradors

### 21 COPAR realitzades el 2021

La Comissió Participativa (COPAR) és la nostra eina clau de convivència i cohesió entre les persones de les Llars del Seminari. A través d'aquesta fomentem la presa de decisions, el consens de les normes, la responsabilitat individual i col·lectiva.



# Persones

A les Llars del Seminari acompanyem les persones en situació de vulnerabilitat social per millorar la seva qualitat de vida i promoure la seva autonomia.

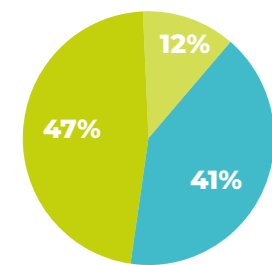
## 81 persones ateses

+2 respecte el 2019

♀ 47 dones    ♂ 34 homes

### Edat de les persones

Més del 50% de les persones ateses són menors de 18 anys. El projecte ha hagut de donar resposta a aquest col·lectiu ja que suposen un volum important de persones



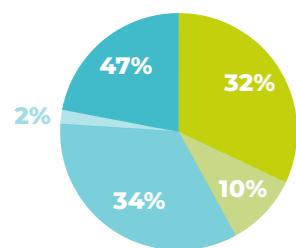
### Llegenda

- 18 anys o menys
- Entre 19 i 30 anys
- Entre 30 i 64 anys

### Situació legal de les persones

#### 18 persones en situació administrativa irregular

+ 3 persones respecte el 2020  
Aquesta xifra ha anat creixent durant 5 anys de Llars del Seminari



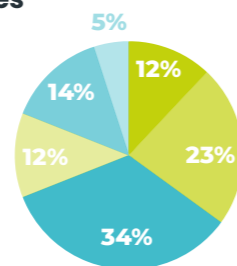
### Llegenda

- Amb DNI espanyol
- Amb NIE comunitari
- Amb NIE no comunitari
- Situació irregular
- Persona refugiada o asilada

### Situació laboral de les persones adultes

#### Llegenda

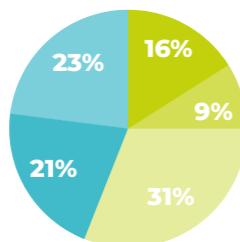
- Estudiants
- Aturats/es
- Economia informal
- Treballa actualment
- Pensionistes o RGC
- Altres



### Nivell formatiu de les persones

#### Llegenda

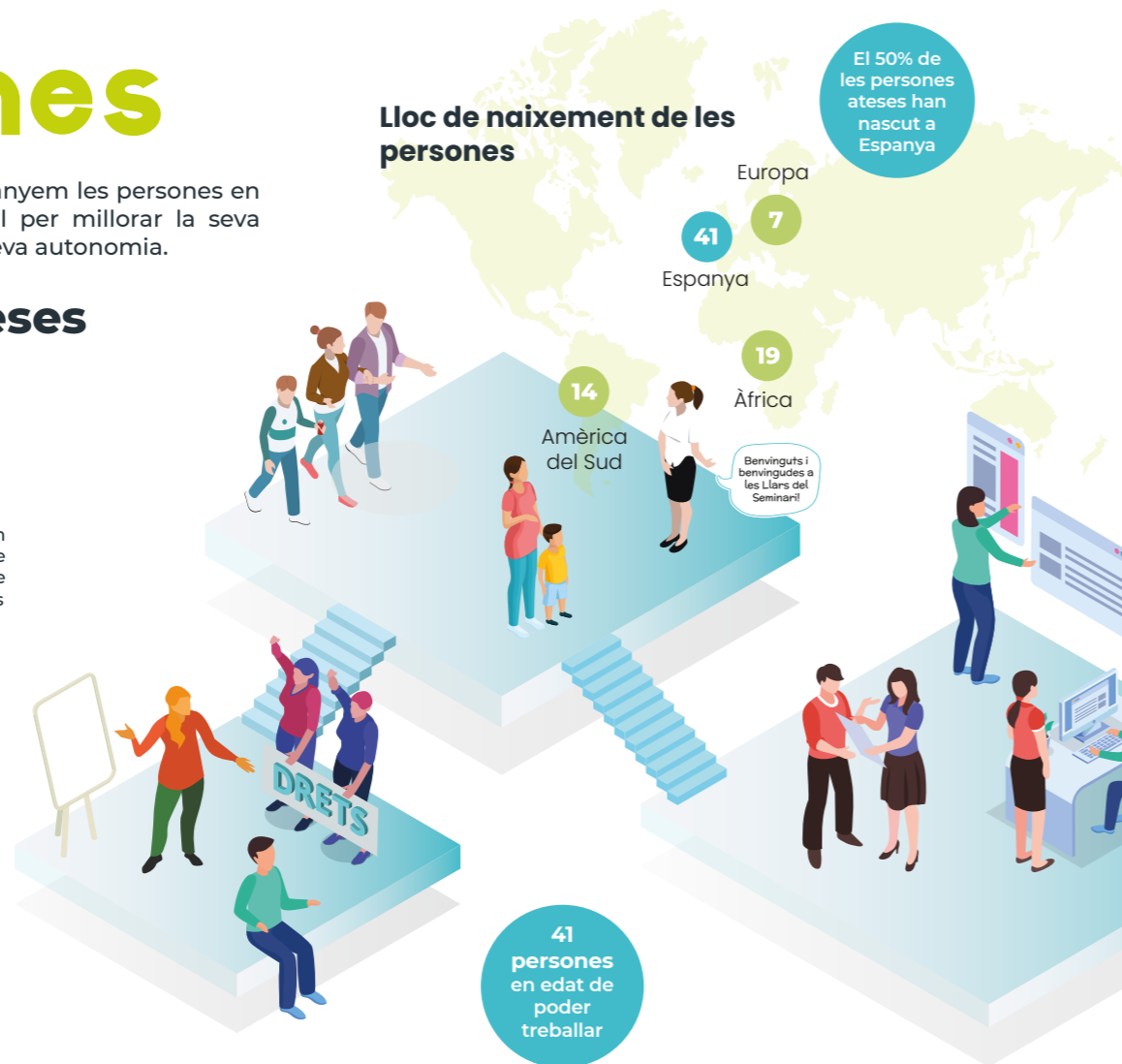
- Sense estudis
- Estudis bàsics (ESO)
- Estudis mitjans i superiors
- Estudis no reglats/finalitzats
- Estudis universitaris no homologats



#### 4 de cada 10 persones

tenen estudis universitaris però no estan reglats a Espanya

### Lloc de naixement de les persones



41 persones en edat de poder treballar

## "Acompanyem les famílies en el somni de millorar el seu projecte de vida"



### Motius d'accés a les Llars del Seminari

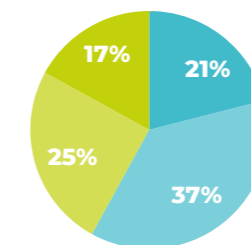
- 2 famílies han arribat a causa d'un desnonament
- 2 famílies han arribat després de marxar d'un habitatge en males condicions
- 1 família ha arribat després de sortir d'un altre recurs institucional
- 1 família ha arribat a causa de problemes econòmics

### Qui deriva les famílies a les Llars?

- 5 famílies derivades dels Serveis Socials públics
- 1 família ha accedit a les Llars per iniciativa pròpia

La majoria de famílies realitzen una aportació econòmica a les Llars

### Nivell econòmic

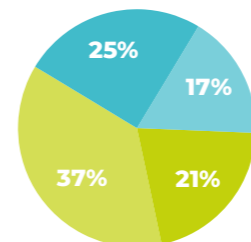


### Llegenda

- Menys de 150 €
- Entre 151 € i 210 €
- Més de 210 €
- No fan aportació

### Aportacions de les famílies

Cada família aporta una quantitat econòmica a les Llars en funció dels seus ingressos o situació personal i familiar.



### Llegenda

- Ingressos - de 450 €
- Entre 451 € i 900 €
- Entre 901 € i 1350 €
- Ingressos + de 1351 €

# Famílies

## 24 famílies ateses

+ 6 altes noves respecte el 2019

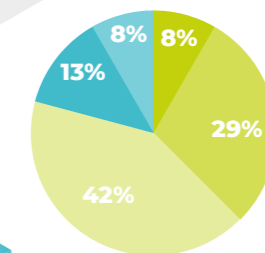
Més del 80% de les famílies que arriben a les Llars ho fan des dels serveis socials públics



10 famílies biparentals

12 famílies monoparentals

2 persones viuen soles



### Llegenda

- Sense fills
- Famílies amb 1 fill
- Famílies amb 2 fills
- Famílies amb 3 fills
- Famílies amb 4 fills o més



La majoria de les famílies que marxen de les Llars ho fan a un habitatge de lloguer privat

6 famílies surten

5

famílies han finalitzat la seva estada màxima a les Llars (3 anys)

1

família ha finalitzat l'estada a les Llars perquè marxa del país

## Què hem aconseguit aquest 2021?

### Hem invertit en noves tecnologies

Hem aconseguit millorar la gestió de la fundació i la nostra base de dades gràcies a un nou programari que hem instal·lat internament i ens permet fer el registre social.

### Hem elaborat el Pla de Voluntariat

El voluntariat és un col·lectiu molt important pel projecte de les Llars, per això hem elaborat un pla de voluntariat per gestionar la relació i compromís amb l'entitat.

### Hem canviat la nostra estructura

Hem millorat l'organització amb un canvi d'organigrama a través de la implementació d'un nou model més operatiu i àgil, a través de la comissió executiva.

## Què ens proposem pel 2022?

### Millorar els habitatges

Vetllarem perquè les Llars pugui mantenir o millorar els habitatges actuals amb l'objectiu que aquests cobreixin totes les necessitats futures de les persones ateses.

### Mantenir o crear noves aliances

Les Llars han de seguir treballant per ampliar la xarxa de col·laboracions i aliances amb altres organitzacions i empreses del territori.

### Formalitzar els convenis

Treballarem per tal de signar els convenis principals de les Llars, sobretot amb Càritas i amb altres entitats que ens permetin garantir l'atenció a les persones.

"Aquesta comunitat té molta més vida que qualsevol altre edifici de Lleida, perquè aquí s'hi comparteix molt més que una simple relació veïnal; i això és el que la fa tan especial: qualsevol persona que entra al projecte se'l fa seu i, dia a dia, descobreix eines per arribar a complir els seus objectius gràcies al gran equip de professionals i persones que t'acompanyen en el procés familiar"

Ana, familiar resident

## Ens donen suport:



LLIURES



## Han col·laborat amb nosaltres:

Arrels Sant Ignasi de Lloiola, Càritas Diocesana de Lleida, Esclat-Associació Solidaritat Servei Santa Teresita, Col·legi Episcopal, Associació de Veïns Barri Universitat.

## Empreses amigues:

Ascensors Sales, Almacenes Santacreu, Central Agrícola Boví S.L., Comercial Pintures, EfeManteniment, Espai Triada, Fleca Alba, Fundació Siscoaran, Ilerda Serveis, Marín Servei Tècnic, My Nutritionist by Naila Martínez, Projecte Fia S.L., Supermercats PlusFresc, Talkual, Tossal de Civili S.L., Òptima i Taller Artesanal de Virginias

## Llars del Seminari

Carrer Maragall 5, Tr, 1a (Lleida)

Tel. 973 300 281

[llarsdelseminari@llarsdelseminari.org](mailto:llarsdelseminari@llarsdelseminari.org)

[www.llarsdelseminari.org](http://www.llarsdelseminari.org)



Utilitza aquest codi per  
col·laborar amb les Llars  
del Seminari!



Escaneja-ho amb la càmera del teu mòbil!